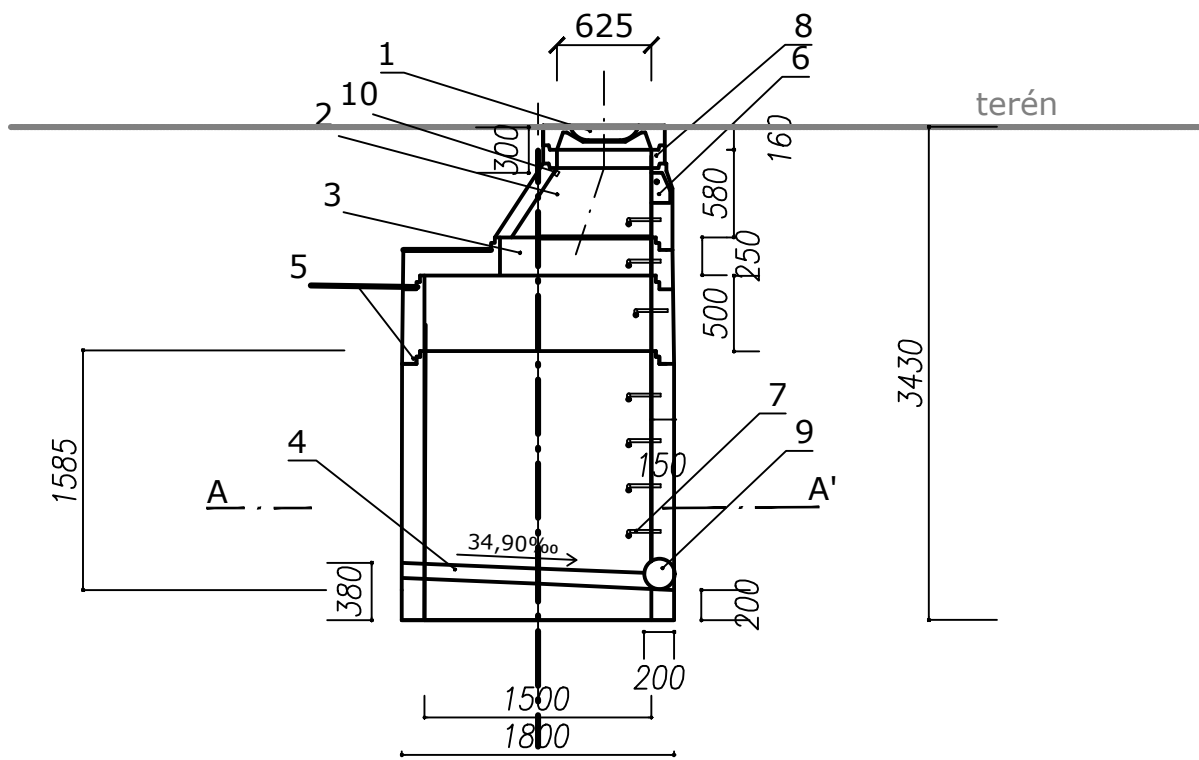


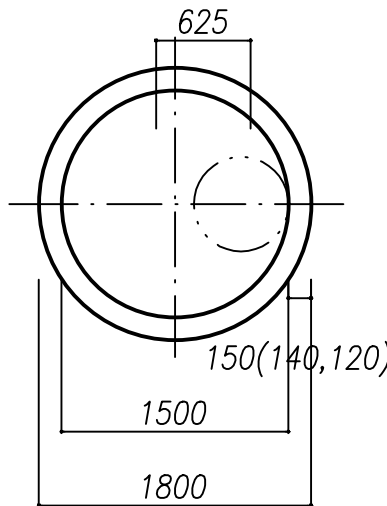
Sběrná jímka
Typová kanalizační šachta dle katalogu IPS
Měřítko M 1:50

alternativa s prefabrikovaným dnem
napojení potrubí v šachtovém dně



Řez A-A'


alternativa s prefabrikovaným dnem



- Legenda:
- 1 - poklop šachtový pro zatížení 400kN dle DIN 19584/1 s drážkou
 - 2 - přechodová kanalizační skruž TBR 100-63/58/12 SPK
 - 3 - kanalizační skruž TBS 500 /1500/140 SP
 - 4 - kanalizační dno
 - 5 - těsnicí profil z mikroporézní EPDM pryže
 - 6 - kapsové stupadlo
 - 7 - žebříkové stupadlo
 - 8 - rektifikační prstenec TBW 625/60,80,100
 - 9 - nátok z čerpací stanice DN 200
 - 10- ultrazvukové čidlo

Poznámka:
Prefabrikované dno TBZ lze alternativně nahradit monolitem.
Dno bude vyspádováno ve sklonu 34,90 promile směrem k nátoku z čerpací jímky.

Spáry mezi prefabrikáty budou těštěny pryžovým profilem z mikroporézní EPDM pryže.
Žebříková stupadla budou s plastovou povrchovou úpravou.
Vnitřní povrch šachet bude opatřen nátěrem 1xSA4 + 1xSA14.

Vypracoval:		Zuzana Čechlovská		 VODOS s.r.o., Legerova 21, 280 02 Kolín III tel. 321 737 171, vodas@vodaskolin.cz	
Projektant:		Ing. Martin Soudek, Ph.D.			
Odpovědný projektant:		Ing. Martin Soudek, Ph.D.			
Kraj:		STŘEDOČESKÝ		Místo stavby:	
Investor:		O.ú. / Mě.ú.:		Kolín	
Město Kolín				Datum :	
				08/2018	
Název akce: Kanalizace pro sportovní areál Borky zpracování projektové dokumentace				Číslo zakázky :	
				Stupeň : DUR,DSP,DPS,DVZ	
				Formát:	
Název výkresu: Sběrná jímka				Číslo parčí:	
				Měřítko:	
				Číslo výkresu: D.7.	
TENTO VÝKRES A JEHO PŘÍLOHY JSOU NAŠÍM DUŠEVNÍM VLASTNICTVÍM, NESMÍ BYT BEZ NAŠEHO PŘEDCHOZÍHO PÍSEMNÉHO SOUHLASU KOPIROVÁNY, ROZMNOŽOVÁNY ANI ZPŘÍSTUPNĚNY JINÝM OSOBÁM NEBO FIRMÁM					